

МЕДНЫЕ ТРУБЫ			СТАЛЬНЫЕ ТРУБЫ			9			13		
Ø, дюйм	Ø, внешн. мм	Ø, усл. проход	Ø, дюйм	Ø, внешн. мм	Ø, условн. проход	Толщина x Ø, мм	Кол-во в упак., м	руб. /м (с НДС)	Толщина x Ø, мм	Кол-во в упак., м	руб. /м (с НДС)
3/8"	10	8	1/8"	10,2	6	9 x 10	192	78,89	13 x 10	140	107,32
1/2"	12	10				9 x 12	172	83,46	13 x 12	130	114,30
5/8"	14/15	10/-	1/4"	13,5	8	9 x 15	144	86,72	13 x 15	112	128,91
3/4"	18	15	3/8"	17,2	10	9 x 18	130	92,59	13 x 18	98	139,70
7/8"	22	20	1/2"	21,3	15	9 x 22	108	103,67	13 x 22	84	147,83
1 1/8"	28	25	3/4"	26,9	20	9 x 28	92	116,06	13 x 28	64	158,92
1 3/8"	35	32	1"	33,7	25	9 x 35	58	130,40	13 x 35	50	193,41
1 5/8"	42	40	1 1/4"	42,4	32	9 x 42	50	149,31	13 x 42	40	216,82
1 7/8"	48	40	1 1/2"	48,3		9 x 48	40	174,09	13 x 48	32	248,14
2 1/8"	54	50		54,0		9 x 54	38	203,43	13 x 54	32	327,81
	57	50		57,0		9 x 57	36	224,95	13 x 57	30	329,43
2 3/8"			2"	60,3	50	9 x 60	32	252,98	13 x 60	28	326,75
		64		63,5		9 x 64	46	326,03			
2 7/8"	76,1	65	2 1/2"	76,1	65	9 x 76	26	328,62	13 x 76	24	437,04
3 1/2"	88,9	80	3"	88,9	80	9 x 89	20	365,78	13 x 89	18	489,25
			3 1/2"			9 x 102	22	551,78	13 x 102	16	572,91
	108	100		108,0					13 x 108	16	573,20
	114	100	4"	114,3	100				13 x 114	16	619,81
	133	125		133					13 x 133	12	727,94

МЕДНЫЕ ТРУБЫ			СТАЛЬНЫЕ ТРУБЫ			19			25		
Ø, дюйм	Ø, внешн. мм	Ø, усл. проход	Ø, дюйм	Ø, внешн. мм	Ø, условн. проход	Толщина x Ø, мм	Кол-во в упак., м	руб. /м (с НДС)	Толщина x Ø, мм	Кол-во в упак., м	руб. /м (с НДС)
3/8"	10	8	1/8"	10,2	6	19 x 12	80	202,78	25 x 18	42	380,78
1/2"	12	10				19 x 15	64	244,51	25 x 22	36	414,03
5/8"	14/15	10/-	1/4"	13,5	8	19 x 18	58	252,33	25 x 28	32	473,37
3/4"	18	15	3/8"	17,2	10	19 x 22	64	287,54	25 x 35	24	534,00
7/8"	22	20	1/2"	21,3	15	19 x 28	48	333,31	25 x 42	24	584,86
1 1/8"	28	25	3/4"	26,9	20	19 x 35	36	367,43	25 x 48	20	678,10
1 3/8"	35	32	1"	33,7	25	19 x 42	32	415,01	25 x 54	18	728,32
1 5/8"	42	40	1 1/4"	42,4	32	19 x 48	24	505,36			
1 7/8"	48	40	1 1/2"	48,3		19 x 54	18	571,62	25 x 60	18	802,86
2 1/8"	54	50		54,0		19 x 57	22	627,69			
	57	50		57,0		19 x 60	16	639,69	25 x 76	12	956,36
2 3/8"			2"	60,3	50	19 x 64	18	781,70	25 x 89	12	1038,48
		64		63,5		19 x 76	18	787,86			
2 7/8"	76,1	65	2 1/2"	76,1	65	19 x 89	16	869,18	25 x 108	6	1305,48
3 1/2"	88,9	80	3"	88,9	80	19 x 108	12	1124,61	25 x 114	6	1472,30
			3 1/2"			19 x 114	12	1181,63			
	108	100		108,0		19 x 133	8	1277,57			
	114	100	4"	114,3	100						
	133	125		133							



МЕДНЫЕ ТРУБЫ			СТАЛЬНЫЕ ТРУБЫ			32		
Ø, дюйм	Ø, внешн. мм	Ø, усл. проход	Ø, дюйм	Ø, внешн. мм	Ø, условн. проход	Толщина x Ø, мм	Кол-во в упак., м	руб. /м (с НДС)
3/8"	10	8	1/8"	10,2	6	32 x 22	32	588,97
1/2"	12	10				32 x 28	24	673,87
5/8"	14/15	10/-	1/4"	13,5	8	32 x 35	22	760,10
3/4"	18	15	3/8"	17,2	10	32 x 42	16	833,05
7/8"	22	20	1/2"	21,3	15	32 x 48	14	965,71
1 1/8"	28	25	3/4"	26,9	20	32 x 54	12	1071,16
1 3/8"	35	32	1"	33,7	25	32 x 57	12	1157,39
1 5/8"	42	40	1 1/4"	42,4	32	32 x 60	10	1180,60
1 7/8"	48	40	1 1/2"	48,3				
2 1/8"	54	50		54,0		32 x 76	8	1365,94
	57	50		57,0		32 x 89	8	1483,20
2 3/8"			2"	60,3	50	32 x 102	6	1794,14
		64		63,5		32 x 108	6	1801,99
2 7/8"	76,1	65	2 1/2"	76,1	65	32 x 114	6	2210,11
3 1/2"	88,9	80	3"	88,9	80			
			3 1/2"					
	108	100		108,0				
	114	100	4"	114,3	100			
	133	125		133				

ТРУБКИ SOLAR HT с покрытием AL CLAD (длина 1 м)



МЕДНЫЕ ТРУБЫ		СТАЛЬНЫЕ ТРУБЫ			9			13		
Ø, внешн., мм	Ø, усл. проход	Ø, дюйм	Ø, внешн., мм	Ø, условн. проход	Толщина x Ø, мм	Кол-во в упак., м	руб. /м (с НДС)	Толщина x Ø, мм	Кол-во в упак., м	руб. /м (с НДС)
14/15	10/-	1/4"	13,5	8	9 x 15	99	884,41	13 x 15	73	975,59
18	15	3/8"	17,2	10	9 x 18	81	907,41	13 x 18	62	996,47
22	20	1/2"	21,3	15	9 x 22	71	932,34	13 x 22	58	1029,92
28	25	3/4"	26,9	20	9 x 28	52	979,64	13 x 28	43	1075,73
35	32	1"	33,7	25	9 x 35	39	1035,46	13 x 35	31	1181,41
42	40	1 1/4"	42,4	32	9 x 42	32	1128,57	13 x 42	27	1248,94
		1 1/2"	48,3	40	9 x 48	28	1228,06	13 x 48	21	1345,46
54	50		54,0		9 x 54	24	1268,33	13 x 54	20	1401,92
		2"	60,3	50	9 x 60	24	1272,53	13 x 60	18	1420,92
76,1	65	2 1/2"	76,1	65	9 x 76	20	1555,67	13 x 76	12	1638,29
88,9	80	3"	88,9	80	9 x 89	13	1634,28	13 x 89	12	1735,74
		3 1/2"	101,6/104,3		9 x 102	10	1897,37	13 x 102	9	2162,46
108	100		108,0		9 x 108	10	2006,65	13 x 108	8	2210,19
114	100	4"	114,3	100	9 x 114	8	2164,47	13 x 114	8	2247,48
			125,0		9 x 125	8	3182,13	13 x 125	7	3293,42
133	125		133,0		9 x 133	6	3264,75	13 x 133	6	3366,81
		5"	139,7	125	9 x 140	6	3335,33	13 x 140	6	3435,39
159	150		160,0		9 x 160	4	4165,30	13 x 160	4	4264,76

МЕДНЫЕ ТРУБЫ		СТАЛЬНЫЕ ТРУБЫ			19			25		
Ø, внешн., мм	Ø, усл. проход	Ø, дюйм	Ø, внешн., мм	Ø, условн. проход	Толщина x Ø, мм	Кол-во в упак., м	руб. /м (с НДС)	Толщина x Ø, мм	Кол-во в упак., м	руб. /м (с НДС)
14/15	10/-	1/4"	13,5	8	19 x 15	47	1115,36	25 x 18	21	1403,20
18	15	3/8"	17,2	10	19 x 18	42	1142,42	25 x 22	22	1439,42
22	20	1/2"	21,3	15	19 x 22	33	1176,50	25 x 28	22	1511,01
28	25	3/4"	26,9	20	19 x 28	27	1297,52	25 x 35	16	1597,93
35	32	1"	33,7	25	19 x 35	21	1374,22	25 x 42	15	1652,90
42	40	1 1/4"	42,4	32	19 x 42	20	1441,55	25 x 48	12	1862,98
		1 1/2"	48,3	40	19 x 48	16	1554,04	25 x 54	11	2131,43
54	50		54,0		19 x 54	15	1612,63	25 x 60	9	2143,21
		2"	60,3	50	19 x 60	15	1652,33	25 x 76	8	2331,30
76,1	65	2 1/2"	76,1	65	19 x 76	11	1824,78	25 x 89	6	2529,62
88,9	80	3"	88,9	80	19 x 89	9	1964,14	25 x 102	4	2735,16
		3 1/2"	101,6/104,3		19 x 102	7	2302,43	25 x 108	3	2888,96
108	100		108,0		19 x 108	7	2353,56	25 x 114	3	3000,25
114	100	4"	114,3	100	19 x 114	6	2406,70	25 x 125	3	3892,19
			125,0		19 x 125	5	3612,86	25 x 133	3	4643,76
133	125		133,0		19 x 133	4	3716,33	25 x 140	2	4722,96
		5"	139,7	125	19 x 140	4	3784,31	25 x 160	2	4887,80
159	150		160,0		19 x 160	3	4613,48			

МЕДНЫЕ ТРУБЫ		СТАЛЬНЫЕ ТРУБЫ			32		
Ø, внешн., мм	Ø, усл. проход	Ø, дюйм	Ø, внешн., мм	Ø, условн. проход	Толщина x Ø, мм	Кол-во в упак., м	руб. /м (с НДС)
14/15	10/-	1/4"	13,5	8	32 x 18	16	1650,77
18	15	3/8"	17,2	10	32 x 22	15	1654,39
22	20	1/2"	21,3	15	32 x 28	12	1808,86
28	25	3/4"	26,9	20	32 x 35	11	1867,66
35	32	1"	33,7	25	32 x 42	11	2045,14
42	40	1 1/4"	42,4	32	32 x 48	9	2300,38
		1 1/2"	48,3	40	32 x 54	8	2416,50
54	50		54,0		32 x 60	8	2494,93
		2"	60,3	50	32 x 76	6	3046,78
76,1	65	2 1/2"	76,1	65	32 x 89	4	3236,47
88,9	80	3"	88,9	80	32 x 102	4	3978,01
		3 1/2"	101,6/104,3		32 x 108	3	4046,19
108	100		108,0		32 x 114	3	4146,25
114	100	4"	114,3	100	32 x 125	3	5503,01
			125,0		32 x 133	2	5626,73
133	125		133,0		32 x 140	2	5748,45
		5"	139,7	125	32 x 160	2	6003,72
159	150		160,0				



ТРУБКИ SOLAR HT с покрытием AL CLAD

МЕДНЫЕ ТРУБЫ		СТАЛЬНЫЕ ТРУБЫ			9			13		
Ø, внешн., мм	Ø, усл. проход	Ø, дюйм	Ø, внешн., мм	Ø, условн. проход	Толщина x Ø, мм	Кол-во в упак., м	руб. /м (с НДС)	Толщина x Ø, мм	Кол-во в упак., м	руб. /м (с НДС)
14/15	10/-	1/4"	13,5	8	9 x 15	99	839,19	13 x 15	73	960,42
18	15	3/8"	17,2	10	9 x 18	81	869,80	13 x 18	62	988,61
22	20	1/2"	21,3	15	9 x 22	71	904,50	13 x 22	58	1031,99
28	25	3/4"	26,9	20	9 x 28	52	966,68	13 x 28	43	1092,49
35	32	1"	33,7	25	9 x 35	39	1039,95	13 x 35	31	1222,39
42	40	1 1/4"	42,4	32	9 x 42	32	1155,39	13 x 42	27	1308,91
		1 1/2"	48,3	40	9 x 48	28	1243,60	13 x 48	21	1393,75
54	50	2"	54,0	50	9 x 54	24	1297,83	13 x 54	20	1467,01
			60,3	50	9 x 60	24	1343,38	13 x 60	18	1520,52
76,1 65 2 1/2"			76,1	65	9 x 76	20	1699,83	13 x 76	12	1816,23
88,9 80 3"			88,9	80	9 x 89	13	1813,10	13 x 89	12	1952,40
		3 1/2"	101,6/104,3		9 x 102	10	1971,92	13 x 102	9	2308,61
108	100		108,0		9 x 108	10	2114,36	13 x 108	8	2376,34
114	100	4"	114,3	100	9 x 114	8	2311,75	13 x 114	8	2429,12
			125,0		9 x 125	10	3815,87	13 x 125	7	3966,99
133	125		133,0		9 x 133	6	3926,01	13 x 133	6	4066,76
		5"	139,7	125	9 x 140	6	4021,94	13 x 140	6	4158,83
159	150		160,0		9 x 160	4	5047,91	13 x 160	4	5185,52

МЕДНЫЕ ТРУБЫ		СТАЛЬНЫЕ ТРУБЫ			19			25		
Ø, внешн., мм	Ø, усл. проход	Ø, дюйм	Ø, внешн., мм	Ø, условн. проход	Толщина x Ø, мм	Кол-во в упак., м	руб. /м (с НДС)	Толщина x Ø, мм	Кол-во в упак., м	руб. /м (с НДС)
14/15	10/-	1/4"	13,5	8	19 x 15	47	1138,28	25 x 18	30	1489,91
18	15	3/8"	17,2	10	19 x 18	42	1174,43	25 x 22	27	1536,18
22	20	1/2"	21,3	15	19 x 22	33	1218,29	25 x 28	25	1625,84
28	25	3/4"	26,9	20	19 x 28	27	1363,86	25 x 35	16	1734,53
35	32	1"	33,7	25	19 x 35	21	1460,75	25 x 42	15	1806,83
42	40	1 1/4"	42,4	32	19 x 42	20	1547,27	25 x 48	15	2020,85
		1 1/2"	48,3	40	19 x 48	16	1650,18	25 x 54	11	2333,20
54	50	2"	54,0	50	19 x 54	15	1725,86	25 x 60	9	2487,20
			60,3	50	19 x 60	15	1799,85	25 x 76	8	2690,13
76,1 65 2 1/2"			76,1	65	19 x 76	11	2060,86	25 x 89	6	2947,52
88,9 80 3"			88,9	80	19 x 89	9	2247,40	25 x 102	4	3211,67
		3 1/2"	101,6/104,3		19 x 102	7	2671,33	25 x 108	3	3406,88
108	100		108,0		19 x 108	7	2742,91	25 x 114	3	3549,32
114	100	4"	114,3	100	19 x 114	6	2815,21	25 x 125	3	4727,61
			125,0		19 x 125	5	4371,40	25 x 133	2	5642,47
133	125		133,0		19 x 133	4	4507,33	25 x 140	2	5748,03
		5"	139,7	125	19 x 140	4	4599,39	25 x 160	2	5975,30
159	150		160,0		19 x 160	3	5625,12			



МЕДНЫЕ ТРУБЫ		СТАЛЬНЫЕ ТРУБЫ			32		
Ø, внешн., мм	Ø, усл. проход	Ø, дюйм	Ø, внешн., мм	Ø, условн. проход	Толщина x Ø, мм	Кол-во в упак., м	руб. /м (с НДС)
14/15	10/-	1/4"	13,5	8	32 x 18	16	1793,34
18	15	3/8"	17,2	10	32 x 22	15	1847,81
22	20	1/2"	21,3	15	32 x 28	12	1986,14
28	25	3/4"	26,9	20	32 x 35	11	2063,27
35	32	1"	33,7	25	32 x 42	11	2274,15
42	40	1 1/4"	42,4	32	32 x 48	9	2538,29
		1 1/2"	48,3	40	32 x 54	8	2678,32
54	50	2"	54,0	50	32 x 60	8	2953,07
			60,3	50	32 x 76	6	3572,94
76,1 65 2 1/2"			76,1	65	32 x 89	4	3820,69
88,9 80 3"			88,9	80	32 x 102	4	4729,29
		3 1/2"	101,6/104,3		32 x 108	3	4821,36
108	100		108,0		32 x 114	3	4950,30
114	100	4"	114,3	100	32 x 125	3	6686,52
			133,0		32 x 133	2	6846,79
133	125		133,0		32 x 140	2	7004,16
		5"	139,7	125	32 x 160	2	7339,41
159	150		160,0				

ТРУБКИ SOLAR HT с покрытием IC CLAD BK (длина 1 м)



ООО «К-ФЛЕКС» 2015

МЕДНЫЕ ТРУБЫ		СТАЛЬНЫЕ ТРУБЫ			9			13		
Ø, внешн., мм	Ø, усл. проход	Ø, дюйм	Ø, внешн., мм	Ø, условн. проход	Толщина x Ø, мм	Кол-во в упак., м	руб. /м (с НДС)	Толщина x Ø, мм	Кол-во в упак., м	руб. /м (с НДС)
14/15	10/-	1/4"	13,5	8	9 x 15	99	718,20	13 x 15	73	806,17
18	15	3/8"	17,2	10	9 x 18	81	740,13	13 x 18	62	825,93
22	20	1/2"	21,3	15	9 x 22	71	763,75	13 x 22	58	858,95
28	25	3/4"	26,9	20	9 x 28	52	810,03	13 x 28	43	903,06
35	32	1"	33,7	25	9 x 35	39	864,49	13 x 35	31	1013,92
42	40	1 1/4"	42,4	32	9 x 42	32	960,42	13 x 42	27	1081,64
		1 1/2"	48,3	40	9 x 48	28	1032,72	13 x 48	21	1149,85
54	50	2"	54,0	50	9 x 54	24	1070,56	13 x 54	20	1206,48
			60,3	50	9 x 60	24	1099,72	13 x 60	18	1243,60
76,1	65	2 1/2"	76,1	65	9 x 76	20	1411,82	13 x 76	12	1496,18
88,9	80	3"	88,9	80	9 x 89	13	1489,91	13 x 89	12	1596,68
		3 1/2"	101,6/104,3		9 x 102	10	1616,44	13 x 102	9	1920,11
108	100		108,0		9 x 108	10	1739,83	13 x 108	8	1969,76
114	100	4"	114,3	100	9 x 114	8	1920,83	13 x 114	8	2005,91
			125,0		9 x 125	10	3395,07	13 x 125	7	3513,89
133	125	5"	133,0	125	9 x 133	6	3484,01	13 x 133	6	3591,74
			139,7		9 x 140	6	3560,17	13 x 140	6	3664,76
159	150		160,0		9 x 160	4	4531,67	13 x 160	4	4636,51

МЕДНЫЕ ТРУБЫ		СТАЛЬНЫЕ ТРУБЫ			19			25		
Ø, внешн., мм	Ø, усл. проход	Ø, дюйм	Ø, внешн., мм	Ø, условн. проход	Толщина x Ø, мм	Кол-во в упак., м	руб. /м (с НДС)	Толщина x Ø, мм	Кол-во в упак., м	руб. /м (с НДС)
14/15	10/-	1/4"	13,5	8	19 x 15	47	946,20	25 x 18	30	1251,55
18	15	3/8"	17,2	10	19 x 18	42	973,67	25 x 22	27	1287,70
22	20	1/2"	21,3	15	19 x 22	33	1007,65	25 x 28	25	1360,73
28	25	3/4"	26,9	20	19 x 28	27	1136,59	25 x 35	16	1449,66
35	32	1"	33,7	25	19 x 35	21	1214,44	25 x 42	15	1503,16
42	40	1 1/4"	42,4	32	19 x 42	20	1282,16	25 x 48	15	1700,55
		1 1/2"	48,3	40	19 x 48	16	1368,68	25 x 54	11	1996,51
54	50	2"	54,0	50	19 x 54	15	1426,77	25 x 60	9	2134,85
			60,3	50	19 x 60	15	1485,09	25 x 76	8	2293,67
76,1	65	2 1/2"	76,1	65	19 x 76	11	1702,24	25 x 89	6	2515,64
88,9	80	3"	88,9	80	19 x 89	9	1853,11	25 x 102	4	2747,73
		3 1/2"	101,6/104,3		19 x 102	7	2245,71	25 x 108	3	2923,90
108	100		108,0		19 x 108	7	2297,77	25 x 114	3	3049,71
114	100	4"	114,3	100	19 x 114	6	2354,40	25 x 125	3	4197,39
			125,0		19 x 125	5	3879,74	25 x 133	2	5091,05
133	125	5"	133,0	125	19 x 133	4	3993,74	25 x 140	2	5177,57
			139,7		19 x 140	4	4066,76	25 x 160	2	5350,61
159	150		160,0		19 x 160	3	5038,27			

МЕДНЫЕ ТРУБЫ		СТАЛЬНЫЕ ТРУБЫ			32		
Ø, внешн., мм	Ø, усл. проход	Ø, дюйм	Ø, внешн., мм	Ø, условн. проход	Толщина x Ø, мм	Кол-во в упак., м	руб. /м (с НДС)
14/15	10/-	1/4"	13,5	8	32 x 18	16	1511,12
18	15	3/8"	17,2	10	32 x 22	15	1554,26
22	20	1/2"	21,3	15	32 x 28	12	1676,93
28	25	3/4"	26,9	20	32 x 35	11	1735,26
35	32	1"	33,7	25	32 x 42	11	1927,10
42	40	1 1/4"	42,4	32	32 x 48	9	2174,85
		1 1/2"	48,3	40	32 x 54	8	2298,49
54	50	2"	54,0	50	32 x 60	8	2556,61
			60,3	50	32 x 76	6	3133,10
76,1	65	2 1/2"	76,1	65	32 x 89	4	3345,43
88,9	80	3"	88,9	80	32 x 102	4	4221,01
		3 1/2"	101,6/104,3		32 x 108	3	4295,00
108	100		108,0		32 x 114	3	4407,55
114	100	4"	114,3	100	32 x 125	3	6113,64
			125,0		32 x 133	2	6252,22
133	125	5"	133,0	125	32 x 140	2	6389,84
			139,7		32 x 160	2	6671,33
159	150		160,0				



ТРУБКИ SOLAR HT с покрытием IC CLAD BK

МЕДНЫЕ ТРУБЫ		СТАЛЬНЫЕ ТРУБЫ			9 (black / grey)			13 (black / grey)		
Ø, внешн., мм	Ø, усл. проход	Ø, дюйм	Ø, внешн., мм	Ø, условн. проход	Толщина x Ø, мм	Кол-во в упак., м	руб. /м (с НДС)	Толщина x Ø, мм	Кол-во в упак., м	руб. /м (с НДС)
14/15	10/-	1/4"	13,5	8	9 x 15	99	1558,12	13 x 15	73	1844,33
18	15	3/8"	17,2	10	9 x 18	81	1629,81	13 x 18	62	1914,39
22	20	1/2"	21,3	15	9 x 22	71	1719,42	13 x 22	58	2013,50
28	25	3/4"	26,9	20	9 x 28	52	1864,69	13 x 28	43	2157,15
35	32	1"	33,7	25	9 x 35	39	2034,95	13 x 35	31	2391,22
42	40	1 1/4"	42,4	32	9 x 42	32	2253,00	13 x 42	27	2576,41
		1 1/2"	48,3	40	9 x 48	28	2427,60	13 x 48	21	2747,48
54	50	2"	60,3	50	9 x 54	24	2563,92	13 x 54	20	2905,25
		2 1/2"	76,1	65	9 x 60	24	2690,73	13 x 60	18	3040,75
76,1	65	3"	88,9	80	9 x 76	20	3292,47	13 x 76	12	3575,15
88,9	80	3 1/2"	101,6/104,3		9 x 89	13	3583,30	13 x 89	12	3891,77
			108,0		9 x 102	10	3913,77	13 x 102	9	4443,01
108	100	4"	114,3	100	9 x 108	10	4161,96	13 x 108	8	4607,83
			125,0		9 x 114	8	4459,84	13 x 114	8	4742,52
133	125		133,0		9 x 125	10	6238,73	13 x 125	7	6560,51
		5"	139,7	125	9 x 133	6	6464,65	13 x 133	6	6773,13
			160,0		9 x 140	6	6659,62	13 x 140	6	6965,38
159	150				9 x 160	4	8066,22	13 x 160	4	8371,98

МЕДНЫЕ ТРУБЫ		СТАЛЬНЫЕ ТРУБЫ			19 (black / grey)			25 (black / grey)		
Ø, внешн., мм	Ø, усл. проход	Ø, дюйм	Ø, внешн., мм	Ø, условн. проход	Толщина x Ø, мм	Кол-во в упак., м	руб. /м (с НДС)	Толщина x Ø, мм	Кол-во в упак., м	руб. /м (с НДС)
14/15	10/-	1/4"	13,5	8	19 x 15	47	2220,96	25 x 18	20	2830,85
18	15	3/8"	17,2	10	19 x 18	42	2299,98	25 x 22	27	2933,49
22	20	1/2"	21,3	15	19 x 22	33	2399,91	25 x 28	18	3110,00
28	25	3/4"	26,9	20	19 x 28	27	2639,41	25 x 35	16	3319,90
35	32	1"	33,7	25	19 x 35	21	2835,19	25 x 42	15	3489,34
42	40	1 1/4"	42,4	32	19 x 42	20	3021,20	25 x 48	15	3804,88
		1 1/2"	48,3	40	19 x 48	16	3211,82	25 x 54	11	4232,02
54	50	2"	60,3	50	19 x 54	15	3372,31	25 x 60	9	4482,11
		2 1/2"	76,1	65	19 x 60	15	3530,89	25 x 76	8	4910,88
76,1	65	3"	88,9	80	19 x 76	11	4026,46	25 x 89	6	5363,81
88,9	80	3 1/2"	101,6/104,3		19 x 89	9	4399,56	25 x 102	4	5812,40
			108,0		19 x 102	7	5027,91	25 x 108	3	6120,88
108	100	4"	114,3	100	19 x 108	7	5196,27	25 x 114	5	6356,58
			125,0		19 x 114	6	5354,04	25 x 125	3	7768,34
133	125		133,0		19 x 125	5	7191,58	25 x 133	2	8899,32
		5"	139,7	125	19 x 133	4	7444,93	25 x 140	2	9106,78
			160,0		19 x 140	4	7636,37	25 x 160	2	9613,75
159	150				19 x 160	3	9043,78			



black

grey

МЕДНЫЕ ТРУБЫ		СТАЛЬНЫЕ ТРУБЫ			32 (black / grey)		
Ø, внешн., мм	Ø, усл. проход	Ø, дюйм	Ø, внешн., мм	Ø, условн. проход	Толщина x Ø, мм	Кол-во в упак., м	руб. /м (с НДС)
14/15	10/-	1/4"	13,5	8	32 x 18	16	3373,12
18	15	3/8"	17,2	10	32 x 22	15	3485,00
22	20	1/2"	21,3	15	32 x 28	12	3716,08
28	25	3/4"	26,9	20	32 x 35	11	3890,69
35	32	1"	33,7	25	32 x 42	11	4215,99
42	40	1 1/4"	42,4	32	32 x 48	9	4589,10
		1 1/2"	48,3	40	32 x 54	8	4823,17
54	50	2"	60,3	50	32 x 60	8	5207,13
		2 1/2"	76,1	65	32 x 76	6	6106,49
76,1	65	3"	88,9	80	32 x 89	4	6548,83
88,9	80	3 1/2"	101,6/104,3		32 x 102	4	7723,26
			108,0		32 x 108	3	7914,70
108	100	4"	114,3	100	32 x 114	3	8135,46
			125,0		32 x 125	3	10176,66
133	125		133,0		32 x 133	2	10457,44
		5"	139,7	125	32 x 140	2	10722,47
			160,0		32 x 160	2	11351,90

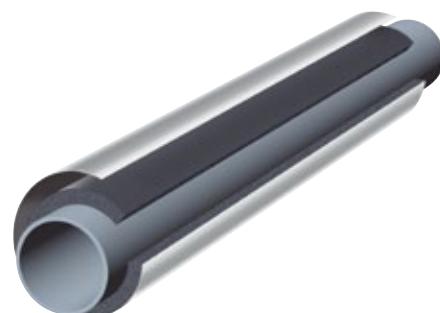
РУЛОНЫ **SOLAR HT** (ширина 1 м)

Толщина, мм	Длина, м	м ² / кор.	руб./м ² (с НДС)
10	20	20	929,38
13	14	14	1167,51
19	10	10	1644,30
25	8	8	2056,74
32	6	6	2555,65
40	4	4	3578,25
50	4	4	4773,62



РУЛОНЫ **SOLAR HT** с покрытием **AL CLAD** (ширина 1 м)

Толщина, мм	м ² / кор.	Стандартные руб./м ² (с НДС)
06	30	06 2382,22
10	20	10 2495,72
13	14	13 2664,03
19	10	19 2788,77
25	08	25 3568,15
32	06	32 4348,20



РУЛОНЫ **SOLAR HT** с покрытием **IC CLAD SR** (ширина 1 м)

Толщина, мм	м ² / кор.	Стандартные руб./м ² (с НДС)
06	30	06 2910,28
10	20	10 3001,79
13	14	13 3136,79
19	10	19 3132,01
25	08	25 3865,44
32	06	32 4494,76



РУЛОНЫ **SOLAR HT** с покрытием **IC CLAD BK** (ширина 1 м)

Толщина, мм	м ² / кор.	Стандартные руб./м ² (с НДС)
06	30	06 2163,14
10	20	10 2255,53
13	14	13 2390,30
19	10	19 2465,51
25	08	25 3118,96
32	06	32 3748,27



РУЛОНЫ **SOLAR HT** с покрытием **IN CLAD (black/grey)** (ширина 1 м)

Толщина, мм	м ² / кор.	Стандартные руб./м ² (с НДС)
06	30	06 7550,34
10	20	10 7662,48
13	14	13 7826,44
19	10	19 7390,96
25	08	25 8712,91
32	06	32 9478,53

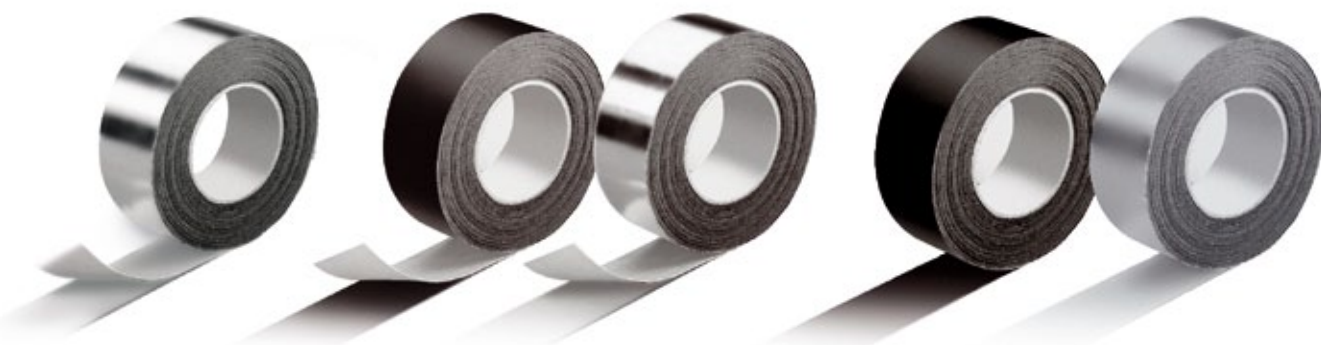


РУЛОНЫ **SOLAR HT** с покрытием



ЛЕНТА SOLAR HT (самоклеящаяся, толщина 3 мм)

Ширина, мм x длина, м	Кол-во в упак., шт	руб. / шт. (с НДС)
50 x 15	12	1304,03



ЛЕНТА AL CLAD (самоклеящаяся)

Ширина, мм x длина, м	Кол-во в упак., шт	руб. / шт. (с НДС)
25 x 50	48	1178,15
35 x 50	30	1711,98
50 x 50	24	2439,50
75 x 50	16	3479,17
100 x 50	12	4882,19

ЛЕНТА IC CLAD (самоклеящаяся)

Тип	Ширина, мм x длина, м	Кол-во в упак., шт	руб. / шт. (с НДС)
SR	50 x 25	4	2255,81
SR	100 x 25	4	4511,62
BK	50 x 25	4	1479,82
BK	100 x 25	4	2960,25

ЛЕНТА IN CLAD (black / grey)

Ширина, мм x длина, м	Кол-во в упак., шт	руб. / шт. (с НДС)
50 x 25	4	4446,82
100 x 25	4	8893,64

ДОПОЛНИТЕЛЬНЫЕ МАТЕРИАЛЫ

Наименование	Объем	Тип / Цвет	Количество в упаковке, шт	руб. / шт. (с НДС)
Клей	220 г	K 414	24	438,98
Клей	0,5 л	K 414	20	489,76
Клей	0,8 л	K 414	20	692,99
Клей	2,6 л	K 414	6	1859,16
Клей	1,0 л	K 420	20	1071,04
Клей	2,6 л	K 420	6	2385,95
Клей зимний	2,6 л	K 467	6	2392,74
Клей двухкомпонентный	0,85 л	K 425	24	1325,11
Дозатор клея			1	3055,09
Очиститель	1,0 л		12	654,42
Герметик для IC CLAD / IN CLAD *	290 мл	черный / серый	12	2673,46
Герметик для AL CLAD *	290 мл	прозрачный	12	2673,46
Краска **	2,5 л	белый / серый	1	4167,42



* В зависимости от поставки объем упаковки герметика может меняться, цена герметика изменяется пропорционально изменению объема упаковки.

** Краска бежевого, черного, зеленого, голубого и красного цветов поставляется в банках 0,5 л по запросу клиента.