

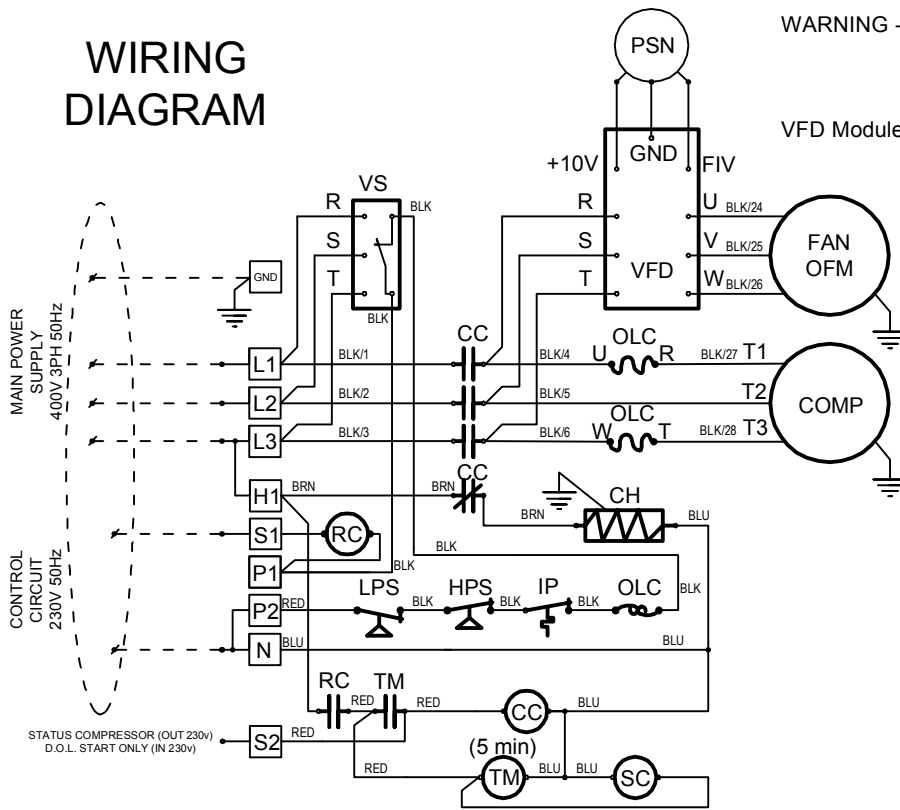
WIRING DIAGRAM

WARNING - CONNECTION OF FIELD WIRING OTHER THAN SHOWN CAN DISABLE SAFETY FUNCTION

VFD Module CAN BE REMOVED WHEN THE UNIT OPERATION AT OUTDOOR TEMPERATURE ABOVE +23

NOTES:

1. FAN MOTORS ARE INTERNALLY THERMALLY PROTECTED
2. TIMER FIXED AT 5 MINUTES



LEGEND

- OLC - OVERLOAD COMPRESSOR
- RC - START RELAY
- CC - COMPRESSOR CONTACTOR
- CH - CRANKCASE HEATER
- COMP- COMPRESSOR
- OFM - OUTDOOR FAN MOTOR
- HPS - HIGH PRESSURE SWITCH
- LPS - LOW PRESSURE SWITCH
- TB - TERMINAL BLOCK
- IP - INTERNAL PROTECTOR
- TM - TIMER
- VFD - LOW TEMPERATURE OPERATION INVERTER
- PSN - HIGH PRESSURE SENSOR
- VS - VOLTAGE CONTROL SWITCH
- SC - SOLENOID VALVE

38CMG150(200)LHA

B

ПРИНЦИПАЛЬНАЯ СХЕМА

ВНИМАНИЕ - ОТСТУПЛЕНИЯ ОТ ПОДКЛЮЧЕНИЙ ПО УКАЗАННОЙ СХЕМЕ МОЖЕТ ПОВЛЕЧЬ ОТСУТСТВИЕ ЗАЩИТЫ АППАРАТА

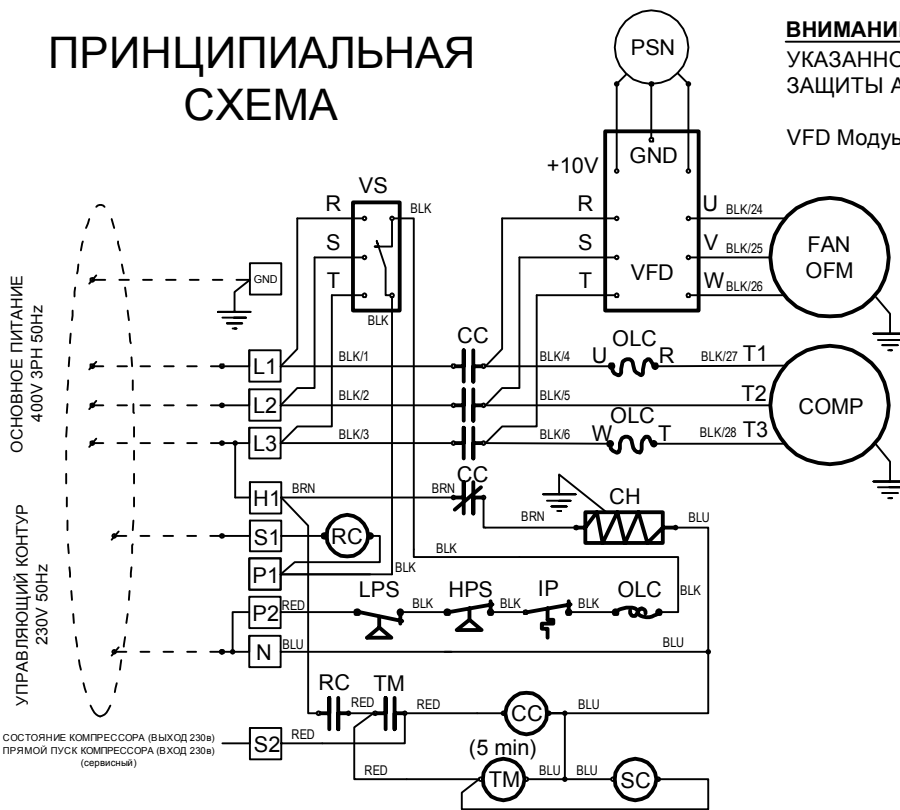
VFD Модуль МОЖЕТ БЫТЬ ИСКЛЮЧЕН ПРИ ЭКСПЛУАТАЦИИ АППАРАТА ПРИ НАРУЖНЫХ ТЕМПЕРАТУРАХ ВЫШЕ +25°C

ПРИМЕЧАНИЕ:

1. ВЕНТИЛЯТОР ИМЕЕТ ВСТРОЕННУЮ ТЕПЛОВУЮ ЗАЩИТУ ДВИГАТЕЛЯ
2. УСТАВКА РЕЛЕ ВРЕМЕНИ НЕ МЕНЕЕ 5 МИН

ЛЕГЕНДА

- OLC - ЗАЩИТА ОТ ПЕРЕГРУЗКИ КОМПРЕССОРА
- RC - ПУСКОВОЕ РЕЛЕ
- CC - КОНТАКТОР КОМПРЕССОРА
- CH - НАГРЕВАТЕЛЬ КАРТЕРА
- COMP- КОМПРЕССОР
- OFM - ВЕНТИЛЯТОР КОНДЕНСАТОРА
- HPS - РЕЛЕ ВЫСОКОГО ДАВЛЕНИЯ
- LPS - РЕЛЕ НИЗКОГО ДАВЛЕНИЯ
- TB - КЛЕМНЫЙ КОНТАКТ
- IP - ВСТРОЕННАЯ ЗАЩИТА
- TM - ТАЙМЕР
- VFD - ПРЕОБРАЗОВАТЕЛЬ ЧАСТОТЫ ПО ДАВЛЕНИЮ КОНДЕНСАЦИИ
- PSN - ДАТЧИК ВЫСОКОГО ДАВЛЕНИЯ
- VS - РЕЛЕ КОНТРОЛЯ НАПРЯЖЕНИЯ
- SC - СОЛЕНОИДНЫЙ КЛАПАН



38CMG150(200)LHA

B