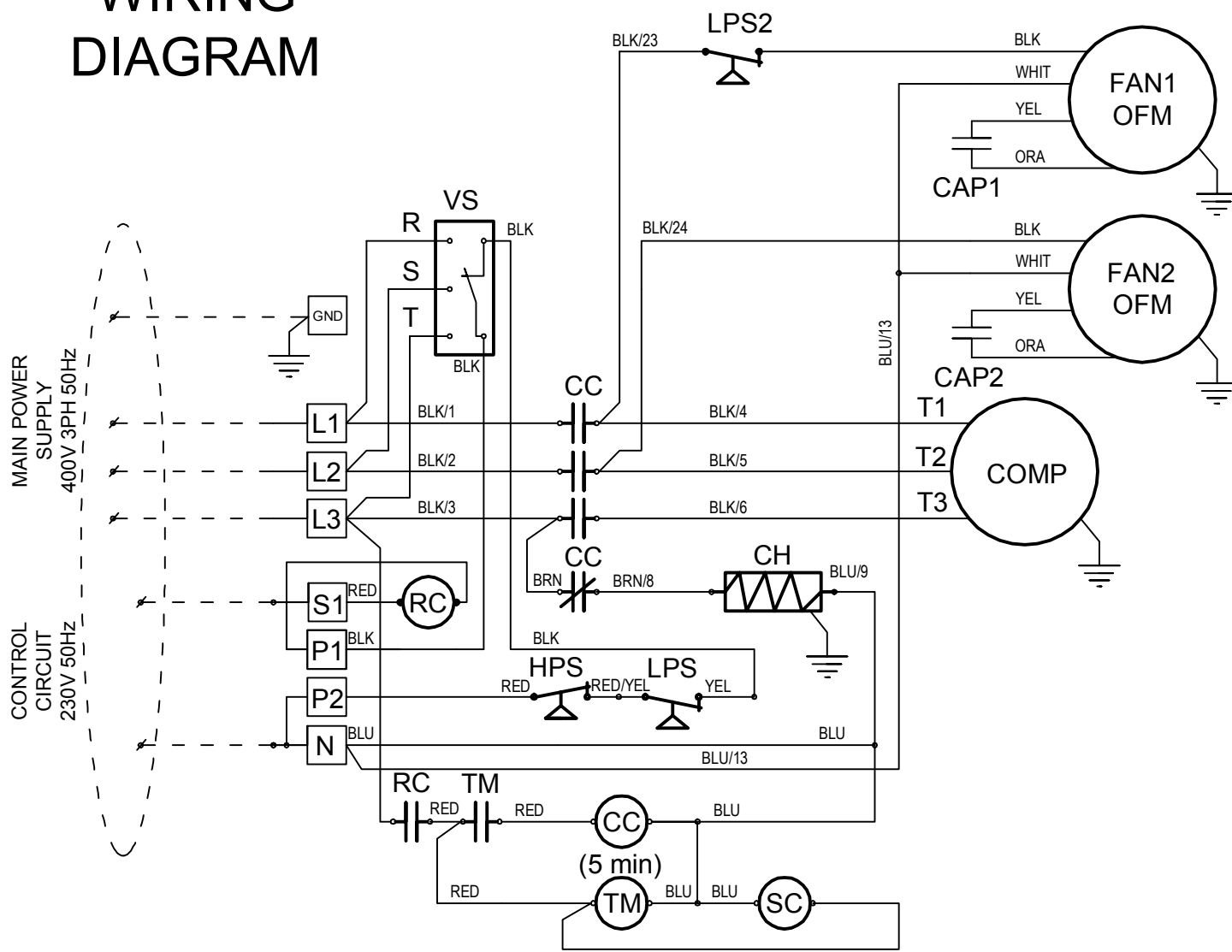


# WIRING DIAGRAM

**WARNING - CONNECTION OF FIELD WIRING OTHER THAN SHOWN CAN DISABLE SAFETY FUNCTION**



**NOTES:**

1. COMPRESSOR AND FAN MOTORS ARE INTERNALLY THERMALLY PROTECTED
2. TIMER FIXED AT 5 MINUTES

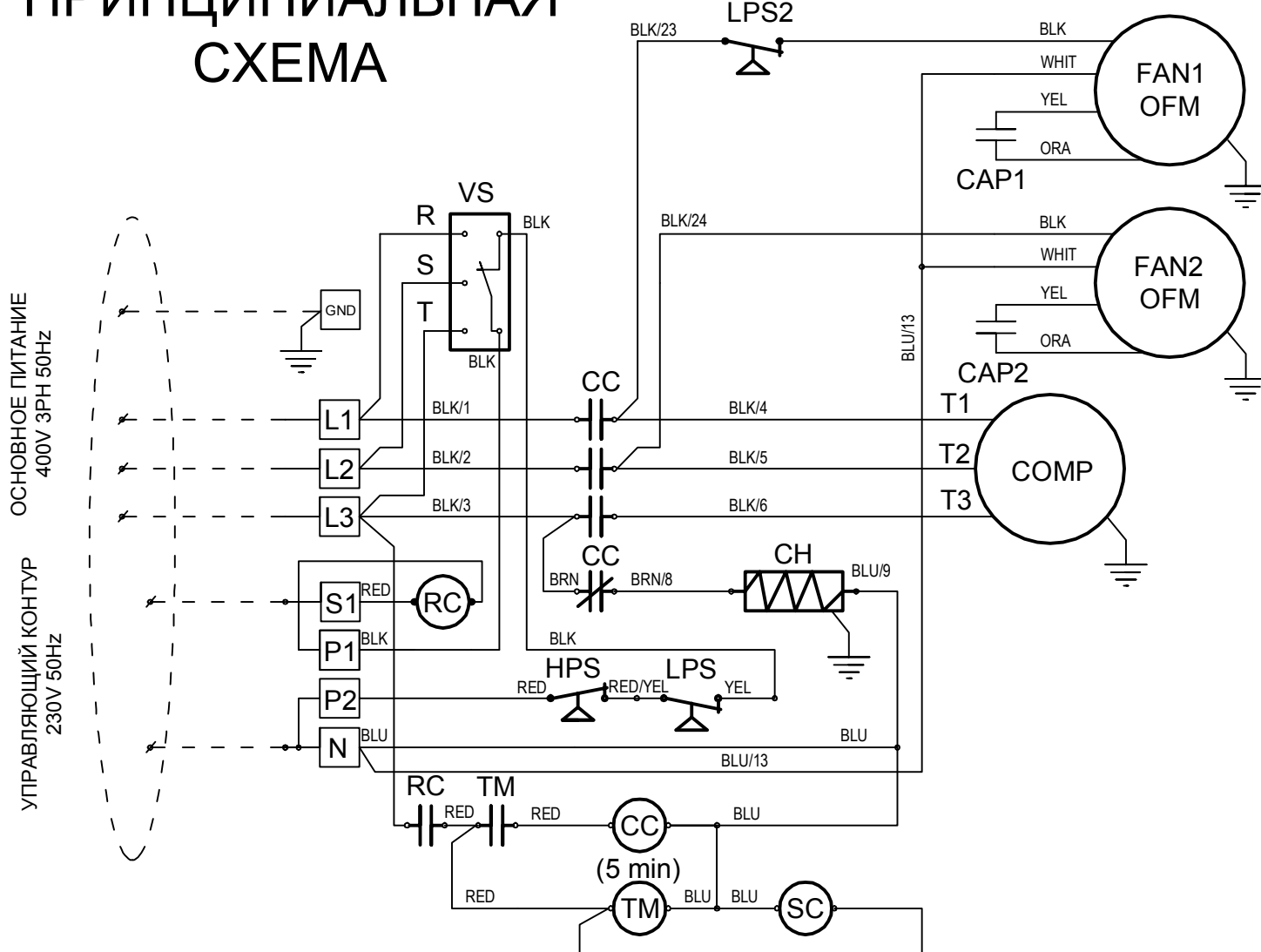
**LEGEND**

- CC - COMPRESSOR CONTACTOR
- RC - START RELAY
- CAP - CAPACITOR
- CH - CRANKCASE HEATER
- COMP- COMPRESSOR
- OFM - OUTDOOR FAN MOTOR
- HPS - HIGH PRESSURE SWITCH
- LPS - LOW PRESSURE SWITCH
- TB - TERMINAL BLOCK
- TM - TIMER
- LPS2 - CONDENSER PRESSURE SWITCH
- VS - VOLTAGE CONTROL SWITCH
- SC - SOLENOID VALVE

38CMG060(085)LHA B

# ПРИНЦИПИАЛЬНАЯ СХЕМА

**ВНИМАНИЕ - ОТСТУПЛЕНИЯ ОТ ПОДКЛЮЧЕНИЙ ПО УКАЗАННОЙ СХЕМЕ МОЖЕТ ПОВЛЕЧЬ ОТСУТСТВИЕ ЗАЩИТЫ АППАРАТА**



**ПРИМЕЧАНИЕ:**

1. КОМПРЕССОР И ВЕНТИЛЯТОР ИМЕЮТ ВСТРОЕННУЮ ТЕПЛОВУЮ ЗАЩИТУ ДВИГАТЕЛЯ
2. УСТАВКА РЕЛЕ ВРЕМЕНИ НЕ МЕНЕЕ 5 МИН

**ЛЕГЕНДА**

- CC - КОНТАКТОР КОМПРЕССОРА
- RC - ПУСКОВОЕ РЕЛЕ
- CAP - КОНДЕНСАТОР ЭЛ ДВИГАТЕЛЯ
- CH - НАГРЕВАТЕЛЬ КАРТЕРА
- COMP- КОМПРЕССОР
- OFM - ВЕНТИЛЯТОР КОНДЕНСАТОРА
- HPS - РЕЛЕ ВЫСОКОГО ДАВЛЕНИЯ
- LPS - РЕЛЕ НИЗКОГО ДАВЛЕНИЯ
- TB - КЛЕМНЫЙ КОНТАКТ
- TM - ТАЙМЕР
- LPS2 - РЕЛЕ ДАВЛЕНИЯ КОНДЕНСАЦИИ
- VS - РЕЛЕ КОНТРОЛЯ НАПРЯЖЕНИЯ
- SC - СОЛЕНОИДНЫЙ КЛАПАН

38CMG060(085)LHA B